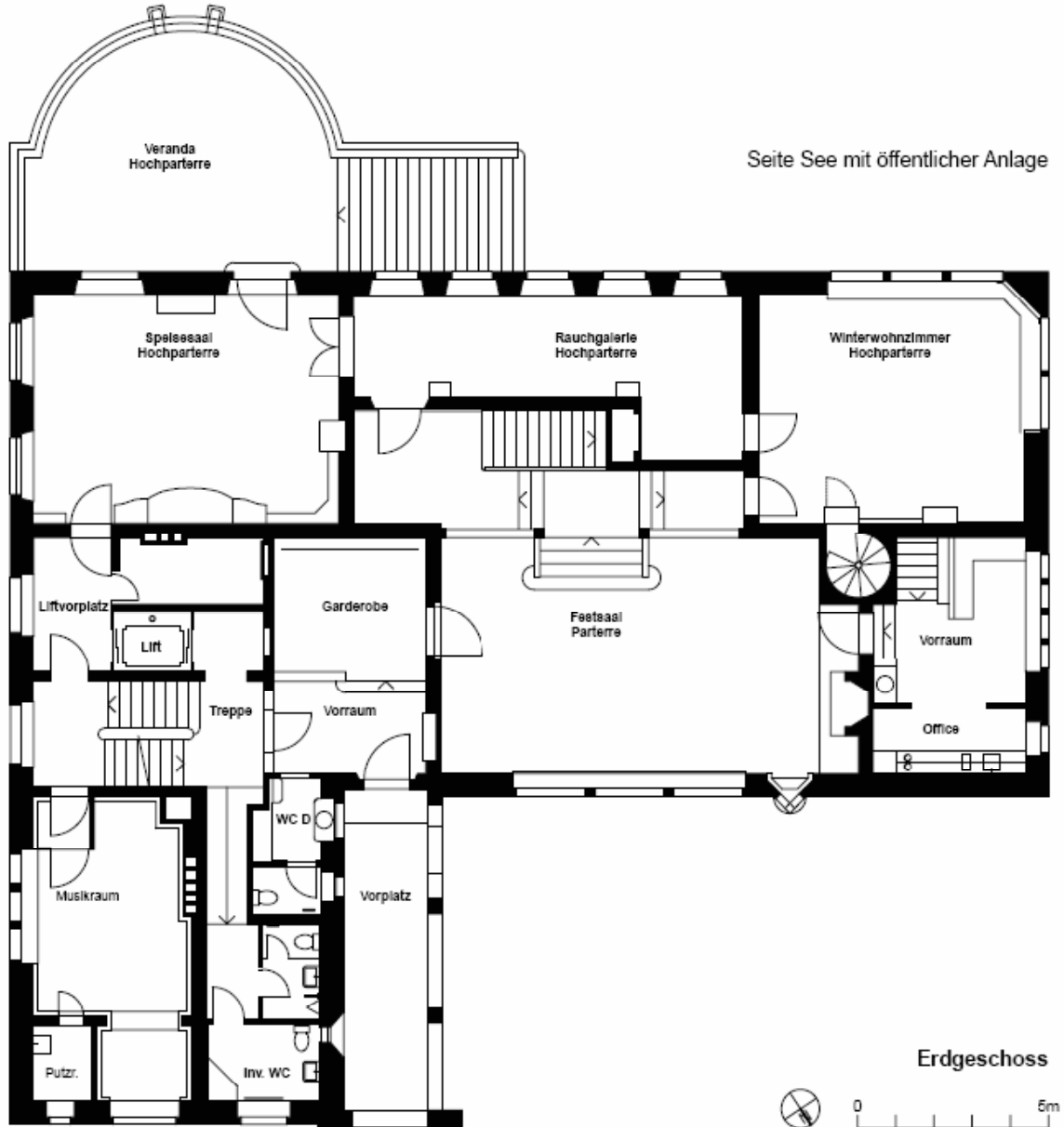


Villa Sunneschy – Das Raumangebot im Hochparterre



Der Festsaal



Anzahl Personen: 90
Grösse (m2): 60

Raumausstattung

60 m2, Tageslicht, Stromanschluss 220V/10A, Telefonanschluss ISDN, WLAN, TV-Anschluss, gute Akustik, Verdunkelung mit Vorhang, dimmbares Licht, fixes Podium, links und rechts davon Geländer (135 x 15 cm), keine Klimaanlage.

Eignung

Bankett-Bestuhlung für 40 - 65 Personen Seminar-Bestuhlung für 20 - 50 Personen
Konzert-Bestuhlung für bis zu 90 Personen

Der Speisesaal Süd



Anzahl Personen: 48
Grösse (m2): 40

Raumausstattung

44 m2, Tageslicht, Einbaubuffet und Vitrine, Cheminéeatrappe mit Ablagefläche, Stromanschluss 220V/10A, Telefonanschluss ISDN, WLAN, TV-Anschluss, Verdunkelung mittels Fensterladen, keine Klimaanlage, Veranda mit Treppe anschliessend, Seesicht, Südlage

Eignung

Bankett-Bestuhlung für 24 - 40 Personen Seminar-Bestuhlung für 10 - 20 Personen
Konzert-Bestuhlung für bis zu 40 Personen

Die Rauchgalerie



Anzahl Personen: 30

Raumausstattung

26 m², Tageslicht, 2 Stromanschlüsse 220V/10A, WLAN, Verdunkelung mit Rollläden, 3 Deckenlampen, keine Klimaanlage, Seidentapeten, 2 Einbauschränke, 5 Fenster mit breitem Fenstersims, Seesicht

Eignung

Bankett-Bestuhlung für 15 - 30 Personen Seminar-Bestuhlung: Pausenraum mit Buffet bei Seminar Konzert-Bestuhlung für bis zu 20 Personen

Das Winterwohnzimmer



Anzahl Personen: 45

Grösse (m²): 42

Raumausstattung

42 m², Tageslicht, Stromanschlüsse 220V/10A, Telefonanschluss ISDN, WLAN, TV-Anschluss, Verdunkelung mit Rollläden, 2 Stehlampen, breites Fenstersims durch die Hälfte des Raumes,

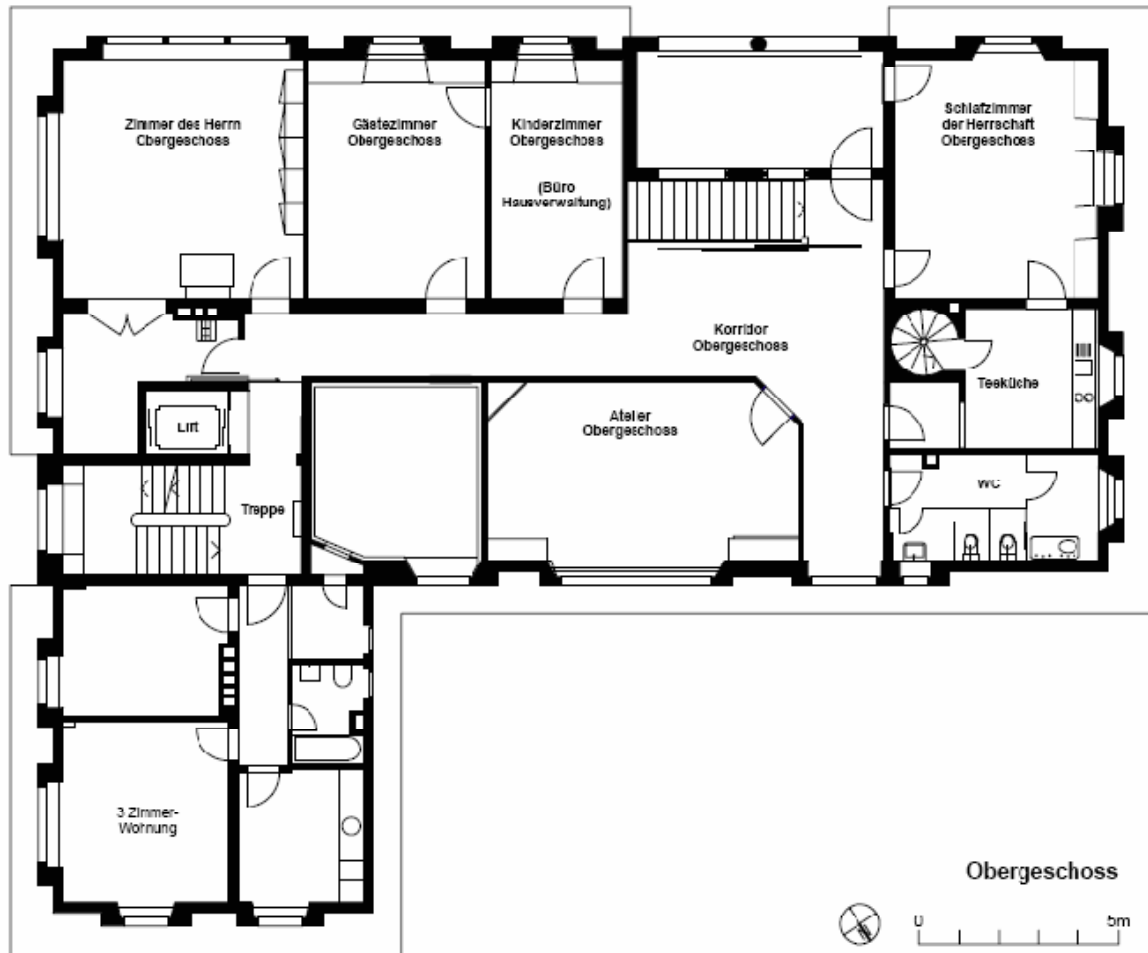
Cheminéeattrappe mit 2 Seitenschränken, Seesicht
keine Klimaanlage (Ventilatoren im Sommer, Vorfenster im Winter)

Eignung

Bankett-Bestuhlung für 30 - 45 Personen Seminar-Bestuhlung für 10 - 20 Personen
Konzert-Bestuhlung für bis zu 50 Personen

Villa Sunneschy – Das Raumangebot im Obergeschoss

Seite See mit öffentlicher Anlage



Das Zimmer des Herrn



Anzahl Personen: 20

Grösse (m²): 32

Raumausstattung

32 m², Tageslicht, Stromanschlüsse 220V/10A, WLAN, Telefonanschluss ISDN, TV-Anschluss, Verdunkelung mittels Rollläden, 2 Stehlampen, Kachelofen (ausser Betrieb), verglaste Wandschränke, keine Klimaanlage, Südseits breites Fenstersims, Seesicht

Der Raum ist für Sitzungen mit bis zu 8 Personen mit TV, Leinwand und einem Flipchart eingerichtet, ein Tisch für die Kaffeepause steht im Zimmer bereit

Eignung

Bankett-Bestuhlung für 8 - 10 Personen Seminar-Bestuhlung für 8 - 15 Personen

Konzert-Bestuhlung für bis zu 20 Personen

Das Schlafzimmer der Herrschaft



Anzahl Personen: 15

Raumausstattung

26.5 m², Tageslicht, Stromanschlüsse 220V/10A, WLAN, Telefonanschluss ISDN, TV-Anschluss, Verdunkelung mittels Fensterläden, 2 Stehlampen, keine Klimaanlage, 2 Wandschränke, 2 Seitenschränke, breites Fenstersims Ostseite, Seesicht

Eignung

Bankett-Bestuhlung für 6 - 10 Personen Seminar-Bestuhlung für 6 - 10 Personen

Konzert-Bestuhlung für bis zu 15 Personen

Das Atelier



Anzahl Personen: 25

Grösse (m2): 35

Raumausstattung

35 m2, Tageslicht, Stromanschlüsse 220V/10A, WLAN, Telefonanschluss ISDN, TV-Anschluss, keine Verdunkelung möglich, 3 Elektroschienen für mobile Spotlampen, 13 Halogenlampen mobil 35W/12V, keine Klimaanlage, kleiner Abstellraum, 2 Einbauschränke, Vorhangschiene für Bilder, strassenseitig.

Eignung

Bankett-Bestuhlung für 8 - 15 Personen Seminar-Bestuhlung für 8 - 15 Personen

Konzert-Bestuhlung für bis zu 25 Personen